

Communiqué de presse
Champs-sur-Marne, le 02 mars 2021

La Chaire *Aménager le Grand Paris* restitue à partir de ce printemps trois ans de travaux entre acteurs et chercheurs

Le Grand Paris se fait sans attendre l'achèvement des réseaux de transport ni le parachèvement de son organisation institutionnelle. Autour ou à distance des gares, dans la zone dense et souvent dans les territoires périphériques, des quartiers et des lieux de vie sont aménagés et s'organisent au quotidien. Ils le sont, depuis une décennie au moins, en conscience de l'ensemble de la métropole et de la région, en anticipant ce qu'elles pourraient devenir. Les opérateurs de ces transformations se donnent de nouveaux objectifs et tentent de répondre à des défis renouvelés : Zéro Artificialisation Nette, réduction des inégalités, maîtrise des risques, logements plus abordables, etc. Pour y répondre, ils tentent de nouveaux procédés : Appels à projets Urbains Innovants, expérimentations de nouveaux usages et programmes, développement d'agriculture urbaine à la mesure de la région, plateforme pour investisseurs, nouveaux montages juridiques, dispositifs pour la place des usagers et habitants...

Une douzaine d'organismes opérationnels de l'urbanisme et l'aménagement et l'Ecole d'Urbanisme de Paris (EUP) ont constitué en 2017 la Chaire pour réfléchir ensemble aux fabrications de la métropole, et pour aller au-delà d'une actualité souvent monopolisée par les infrastructures de transport ou les discussions sur l'architecture institutionnelle.

La Chaire organise à partir du printemps 2021 un **cycle de valorisation de ses travaux pour rendre visible sa contribution** passée, actuelle et future aux débats autour de l'aménagement du Grand Paris. Les publics visés sont les habitants curieux de leur cadre de vie, les professionnels de l'urbanisme, la communauté académique (étudiants, chercheurs), et les institutions et acteurs politiques. Le programme s'articule autour de trois contenus principaux :

1. **La série de capsules vidéos** « Entretiens Grand Paris »
2. **L'exposition itinérante** « Le Grand Paris, chemin faisant » et des **conférences-débats** programmées lors de l'accueil de l'évènement par les opérateurs membres
3. Le **webdocumentaire** « Qui aménage le Grand Paris ? »

Une **conférence de presse en ligne** est programmée le **mardi 9 mars de 16h30 à 17h45** pour que l'équipe d'animation de la Chaire présente le dispositif, le programme et les contenus.

Conférence de presse en ligne :

<https://univ-eiffel.zoom.us/j/85297686595>

ID de réunion : 852 9768 6595

Mot de passe : \$!05K7\$Q

A propos du programme de valorisation

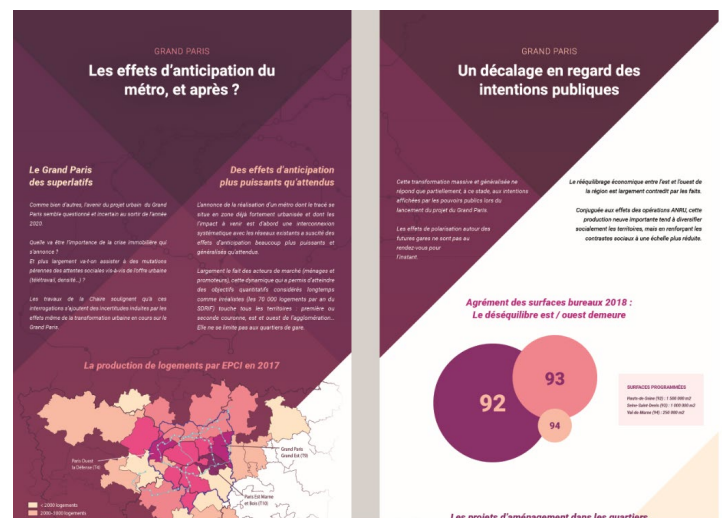
1. La série vidéos « Entretiens Grand Paris : Les effets d'anticipation du métro, et après ? Trois ans de regards croisés acteurs-chercheurs »

9 entretiens, d'une douzaine de minutes, entre l'équipe d'animation de la Chaire et les directions générales de 5 opérateurs publics (SPL Air 217, Etablissement Public Foncier d'Ile-de-France, Société du Grand Paris, Banque des Territoires, CDC Habitat) et de 4 promoteurs (Eiffage Aménagement, Linkcity, Altarea, Kaufman&Broad) ont été enregistrés entre décembre 2020 et février 2021. Les entretiens ont été découpés en « capsules » courtes, et rassemblées en 5 séries thématiques liées aux travaux de la Chaire. Des capsules donnant la parole à des chercheurs impliqués dans la Chaire introduisent ces séries. Les capsules seront diffusées en deux temps, entre mi-mars et fin avril.



2. L'exposition « Le Grand Paris, chemin faisant »

Les équipes de chercheurs impliqués dans la Chaire ont produit, entre novembre et février, 8 posters mobiles (type « kakémonos ») destinés à synthétiser certains résultats des travaux de la Chaire. L'exposition s'enrichira progressivement à partir des recherches en cours et des nouvelles questions posées. A son lancement au printemps 2021, l'exposition traite 6 thèmes. L'exposition sera diffusée de deux façons : elle sera accessible en ligne, et circulera dans les locaux des membres. Des événements (conférences-débats, etc.) seront programmés à cette occasion.



3. Webdocumentaire « Qui aménage le Grand Paris ? »

Ce webdocumentaire, réalisé entre octobre 2020 et mars 2021, donne à voir en ligne, en une vingtaine de séquences courtes, quelques grandes lignes d'analyses suscitées par les travaux menés depuis 2017 sur la transformation des métiers, des organisations et des compétences. Le webdocumentaire cible un grand public intéressé par l'aménagement et l'urbanisme.



A propos de la Chaire « Aménager le Grand Paris »

La Chaire « Aménager le Grand Paris » est un observatoire et un centre de ressources sur les mutations des pratiques d'aménagement dans le Grand Paris, et plus généralement dans des contextes métropolitains. Elle associe des universitaires, des chercheur.e.s et des étudiant.e.s de l'École d'Urbanisme de Paris à un réseau d'opérateurs publics et privés majeurs du Grand Paris.

Cinq organismes publics sont membres fondateurs (2017) : la Banque des Territoires, l'Établissement Public Foncier d'Île-de-France, Grand Paris Aménagement, CDC Habitat et la Société du Grand Paris.

Ces membres fondateurs ont été rejoints le 1^{er} janvier 2019 par huit nouveaux partenaires : Altarea Cogedim, Eiffage Aménagement, la Française, Kaufman & Broad, Linkcity, la SEMAPA, SNCF Immobilier et la SPL AIR 217.

Depuis sa création en 2017, la Chaire travaille selon quatre axes :

1. La recherche et la prospective par une veille et des travaux d'approfondissement sur les pratiques, les outils et les processus d'aménagement dans le contexte du Grand Paris ;
2. La formation des étudiants et des professionnels pour créer une culture commune de l'aménagement du Grand Paris ;
3. La capitalisation sur les expériences de métropoles étrangères pour mieux comprendre les spécificités du Grand Paris ;
4. L'ouverture vers la société, par divers événements à destination des grands publics.

Les thèmes de travail sont élaborés conjointement entre les opérateurs et les universitaires, lors d'échanges réguliers et de dispositifs variés (commande d'ateliers et concours de mémoires étudiants, séminaires acteurs-chercheurs, formations professionnelles, etc.). Cette méthode originale d'implication, loin du seul mécénat, permet de croiser les regards sur les objets de recherche et d'intervention opérationnelle, contribuant ainsi à l'élaboration de connaissances inédites pour contribuer à la prospective et alimenter le débat public.

Au-delà de la veille d'actualités, la Chaire investit cinq axes de travail en particulier : les mutations des métiers de l'aménagement, les effets des Appels à projets urbains innovants (APUI), les enjeux d'aménagement liés aux projets et opérations « XXL » dans les franges métropolitaines, la place des investisseurs en situation d'aménagement, et enfin les liens entre logement et aménagement métropolitain.

Contact : guillaume.lacroix@univ-eiffel.fr // 01 71 40 80 36

Chargé d'animation scientifique de la Chaire Aménager le Grand Paris

