

L'élaboration du système automobile comme carburant des mobilités rurales



Etienne FAUGIER, Université Lumière Lyon II

16/06/2023

Conférence annuelle du Master M2 Transport et Mobilité
École d'urbanisme de Paris — École des Ponts Paristech





PRIX GONCOURT
2018

PRIX BLÙ JEAN-MARC ROBERTS

LA FEUILLE D'OR DE NANCY, PRIX DES MÉDIAS FRANCE BLEU-FRANCE 3-L'EST RÉPUBLICAIN

PRIX DU DEUXIÈME ROMAN ALAIN SPIESS - LE CENTRAL

ACTES SUD

« A force de parcourir le coin à pied, à vélo, en scoot, en bus, en bagnole, elle connaissait la vallée par cœur. Tous les mômes étaient comme elles. Ici, la vie était une affaire de trajets. On allait au bahut, chez ses potes, en ville, à la plage, fumer un pet' derrière la piscine, retrouver quelqu'un dans le petit parc. On rentrait, on repartait, pareil pour les adultes, le boulot, les courses, la nounou, la révision chez Midas, le ciné. Chaque désir induisait une distance, chaque plaisir nécessitait du carburant. A force, on en venait à penser comme une carte routière. Les souvenirs étaient forcément géographiques. » (p.135)

I/ Contextualisation

A. Un monde rural mobile

B. Les difficultés des modes de transport dans l'espace rural

C. Revue de littératures

II/ Le système automobile comme réponse aux mobilités rurales

A. L'automobilisme et non l'automobile!

B. l'automobilité comme liant des espaces ruraux

III/ Les enjeux du système automobile dans le monde rural

A. Les limites de l'automobilité

B. Les limites sociétales



Sédentarité et mobilité dans l'ancienne société rurale Enracinement et ouverture : faut-il vraiment choisir ?

Jacques Dupâquier

DANS HISTOIRE & SOCIÉTÉS RURALES 2002/2 (Vol. 18), PAGES 121 À 135

I/ Contextualisation

A. Un monde rural mobile

B. Les difficultés des modes de transport dans l'espace rural

C. Revue de littératures

II/ Le système automobile comme réponse aux mobilités rurales

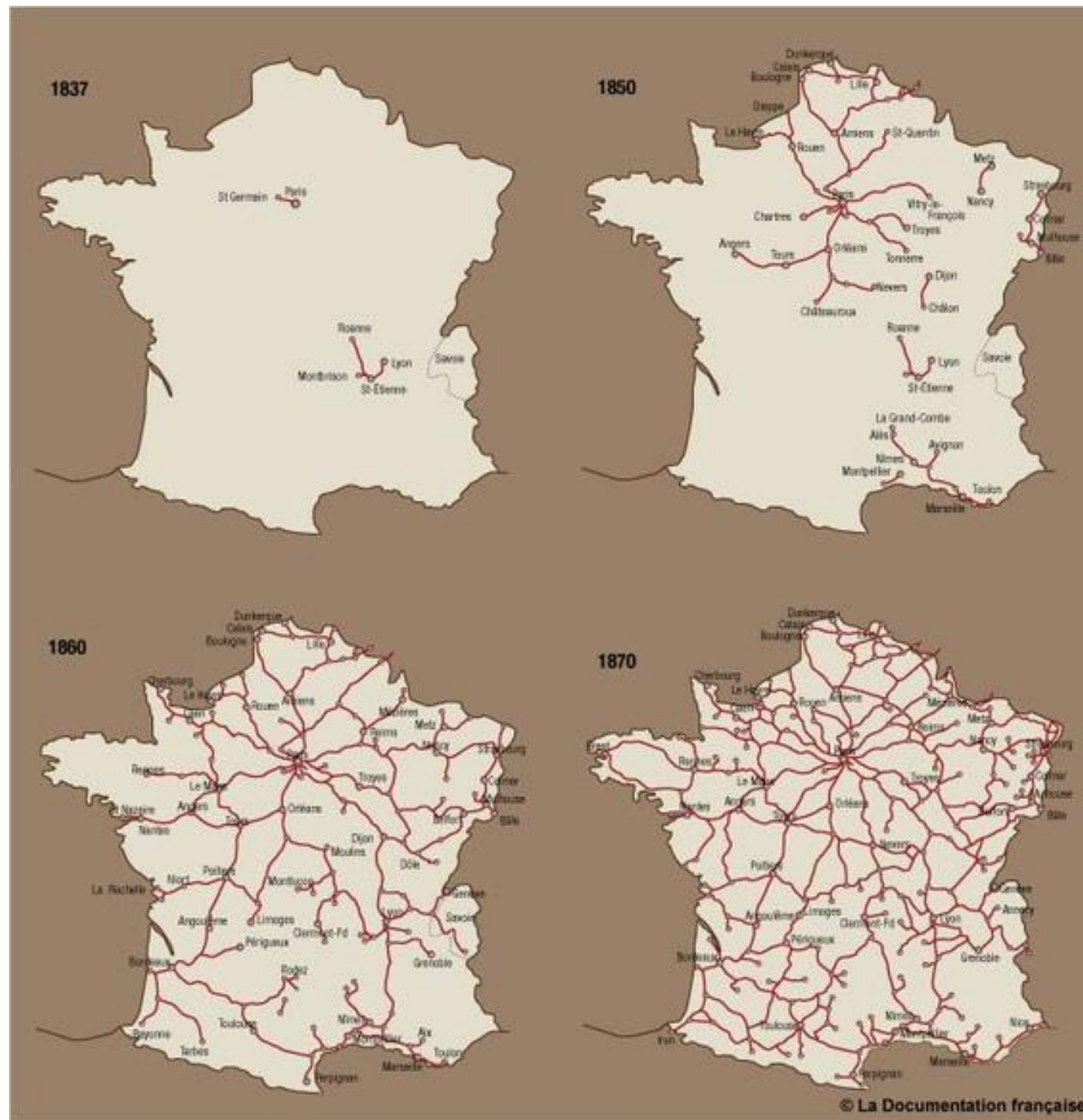
A. L'automobilisme et non l'automobile!

B. l'automobilité comme liant des espaces ruraux

III/ Les enjeux du système automobile dans le monde rural

A. Les limites de l'automobilité

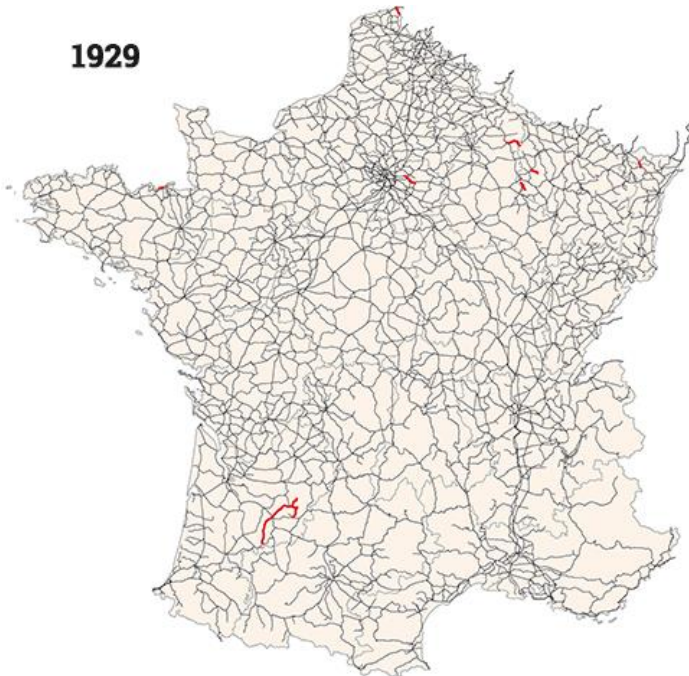
B. Les limites sociétales



La construction du réseau ferré français de 1837 à 1870

Source : La Documentation Photographique n°8061

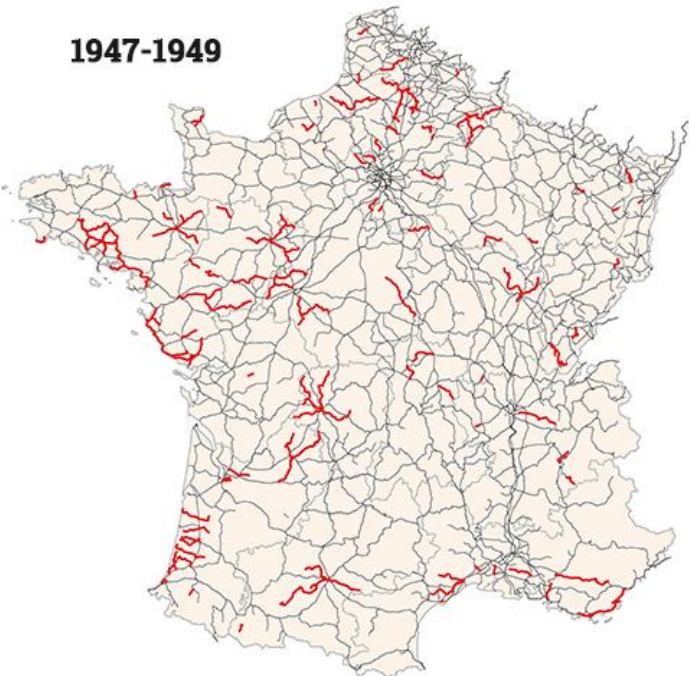
1929



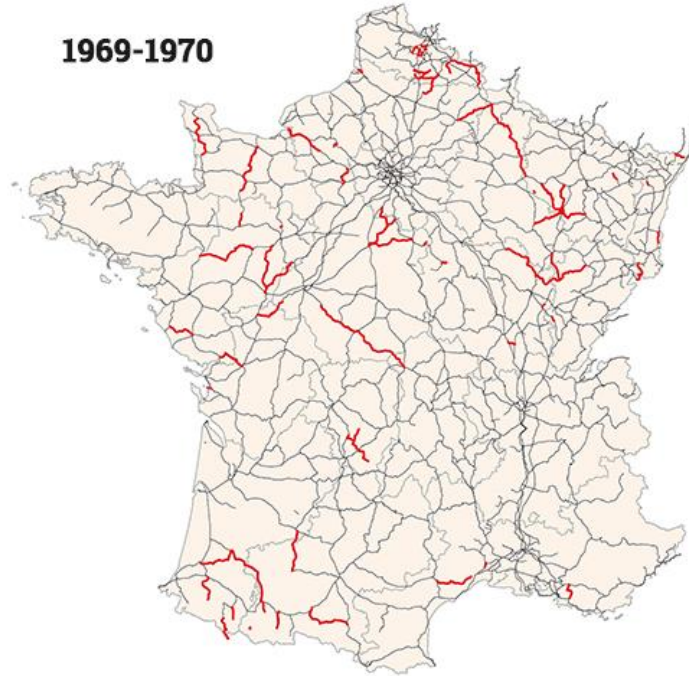
1937-1940



1947-1949



1969-1970



Tronçons fermés aux voyageurs au cours des périodes indiquées

Source : Base de données FRANcE

I/ Contextualisation

A. Un monde rural mobile

B. Les difficultés des modes de transport dans l'espace rural

C. Revue de littératures

II/ Le système automobile comme réponse aux mobilités rurales

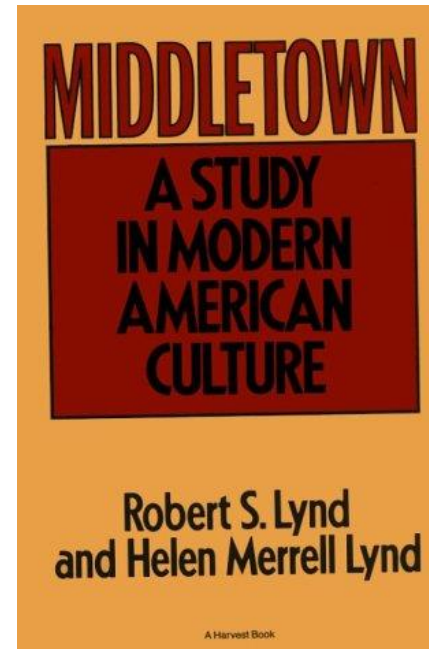
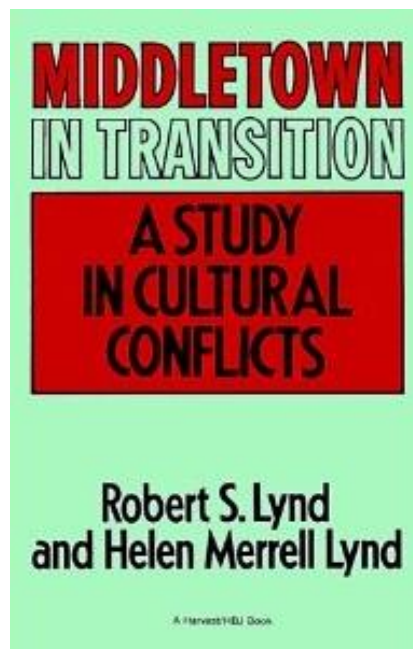
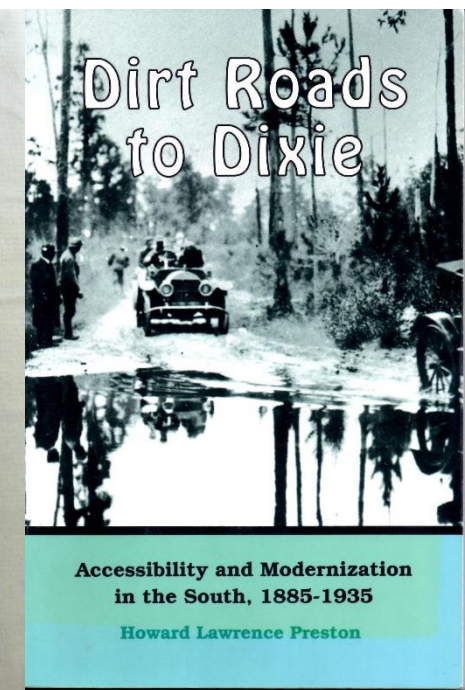
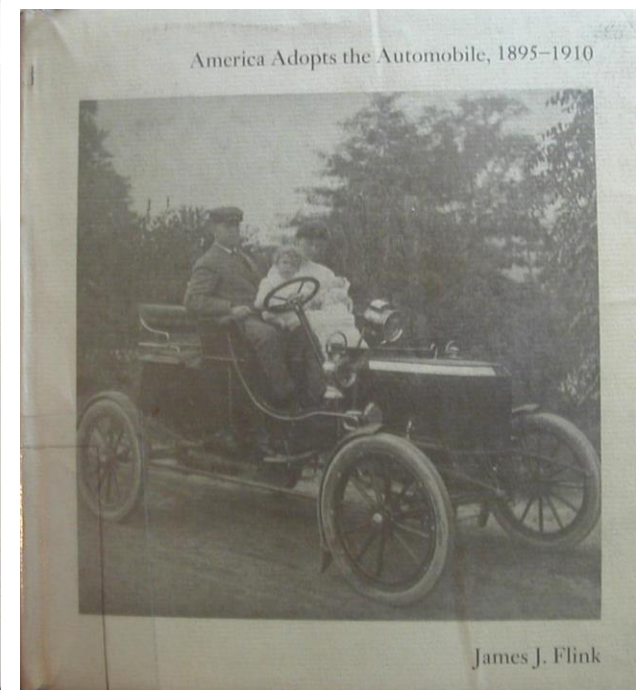
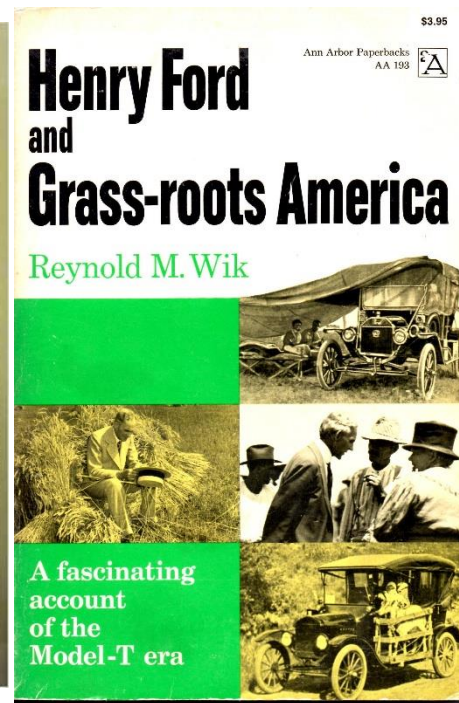
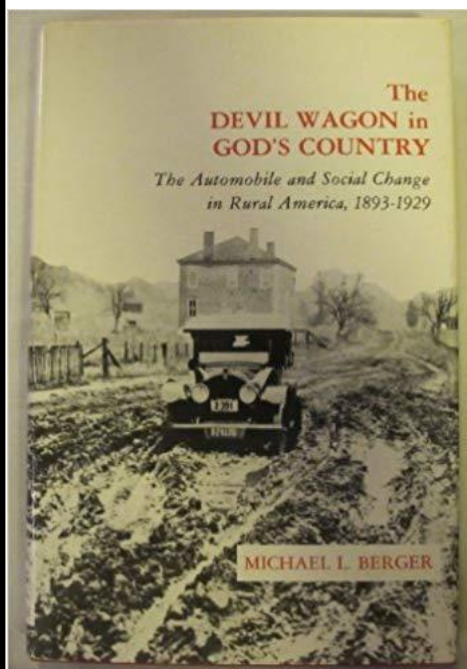
A. L'automobilisme et non l'automobile!

B. l'automobilité comme liant des espaces ruraux

III/ Les enjeux du système automobile dans le monde rural

A. Les limites de l'automobilité

B. Les limites sociétales



« the automobile [...] has been the greatest revolutionizing force yet experienced by rural society » Newell L. Sims (sociologist)

\$3.95

Ann Arbor Paperbacks
AA 193



Henry Ford and Grass-roots America

Reynold M. Wik



A fascinating
account
of the
Model-T era



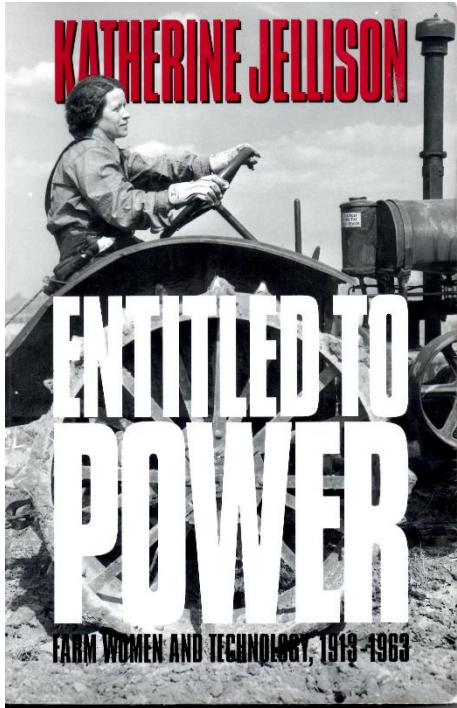
« For several years the company received about one hundred letters a day from those requesting some mechanical alteration in the Tin Lizzie »

« The absence of a door on the driver's side of the open Model Ts proved frustrating.

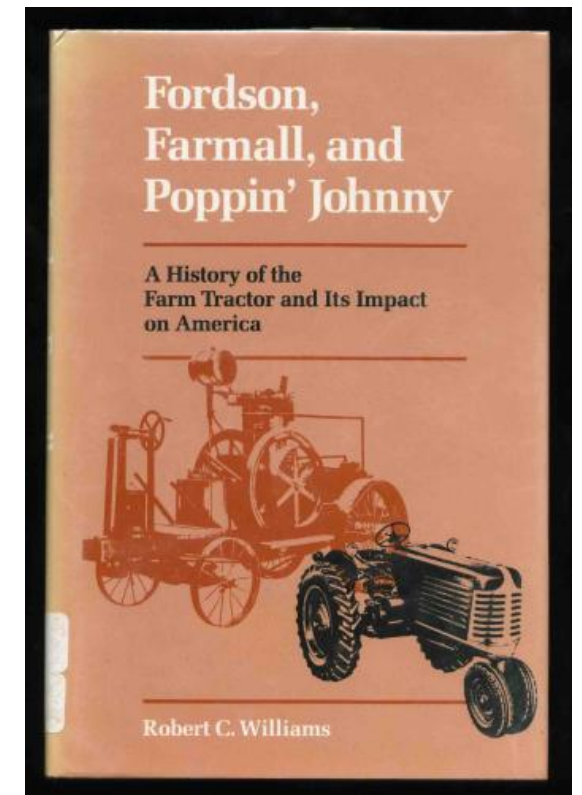
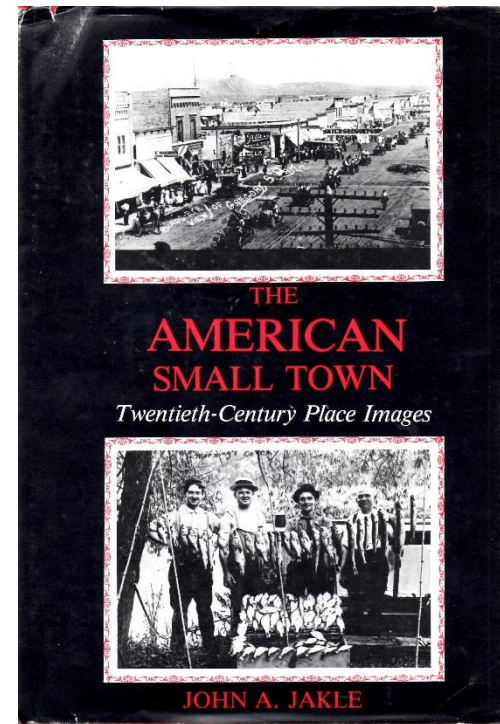
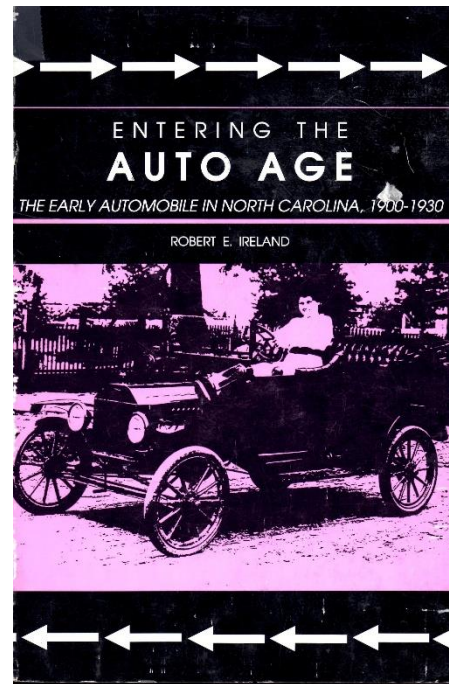
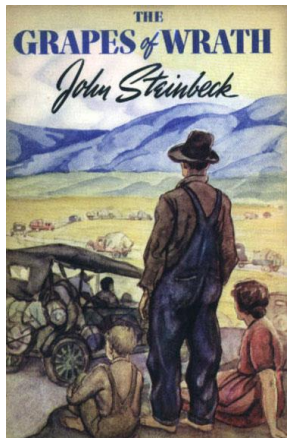
It is significant to note the amount of concern for comfort held by Model T owners, and how long it took automobile companies to comply with these modest requests.

Concerned with noise, one inventor developed a mute similar to those used with musical instrument.

Naturally, the heat and cold evoked mechanical suggestions. »



« In the 1920s, a US Department of Agriculture inspector asked a farm woman why her family had purchased a Model T before equipping their home with indoor plumbing. Somewhat perplexed by the obviousness of the answer to this question, she replied, « Why you can't go to town in a bathtub! » Joseph Interrante



I/ Contextualisation

A. Un monde rural mobile

B. Les difficultés des modes de transport dans l'espace rural

C. Revue de littératures

II/ Le système automobile comme réponse aux mobilités rurales

A. **L'automobilisme et non l'automobile!**

B. l'automobilité comme liant des espaces ruraux

III/ Les enjeux du système automobile dans le monde rural

A. Les limites de l'automobilité

B. Les limites sociétales



« N'est-ce pas tout autant, et davantage peut-être, la modeste camionnette du fournisseur – boucher, boulanger, etc. – ou du marchand de bestiaux qui est en train de bouleverser, lentement mais sûrement, la vie des campagnes ? »

Marc BLOCH, 1932



I/ Contextualisation

A. Un monde rural mobile

B. Les difficultés des modes de transport dans l'espace rural

C. Revue de littératures

II/ Le système automobile comme réponse aux mobilités rurales

A. L'automobilisme et non l'automobile!

B. l'auto-mobilité comme liant des espaces ruraux

III/ Les enjeux du système automobile dans le monde rural

A. Les limites de l'automobilité

B. Les limites sociétales

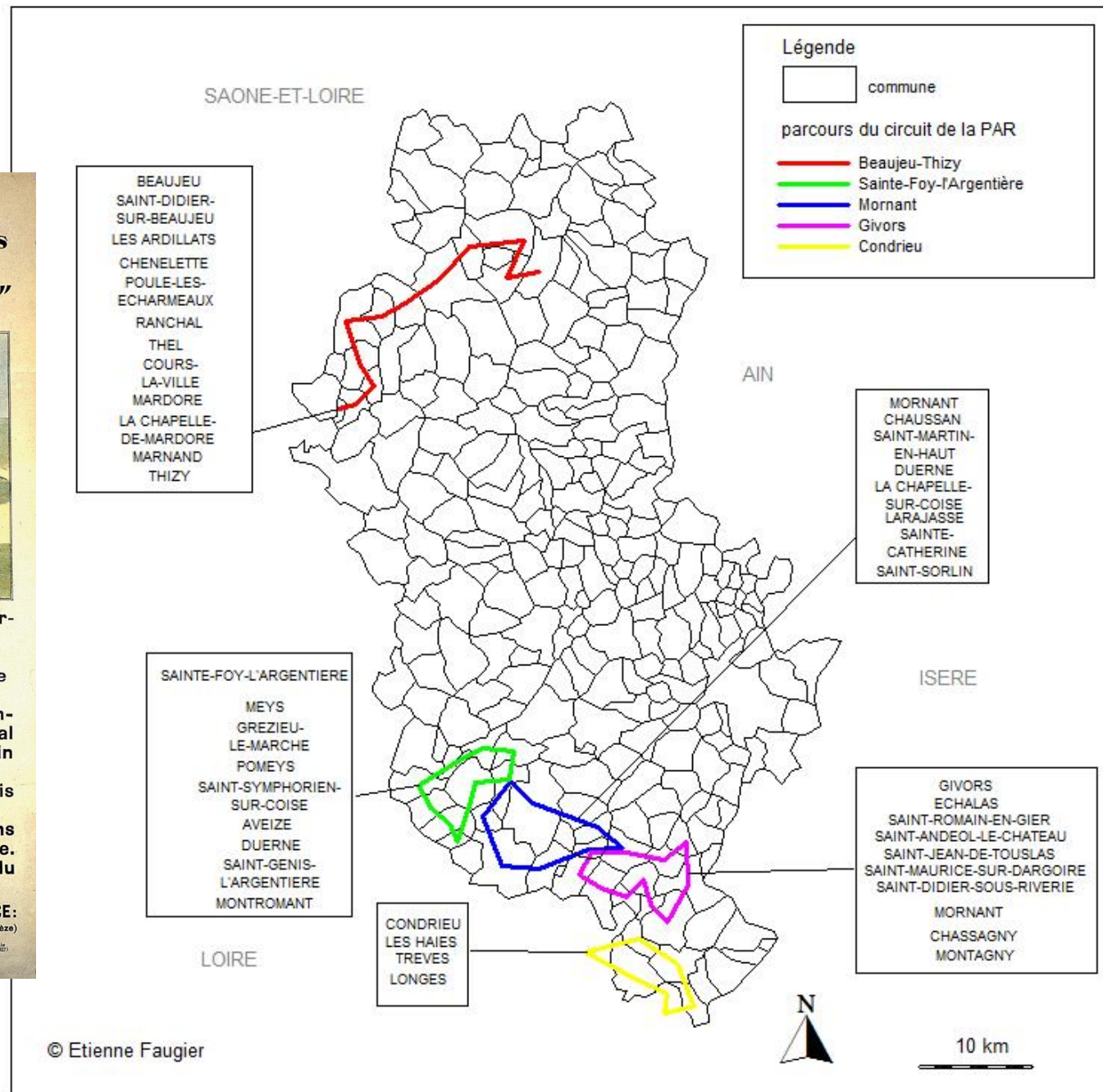
CONTRE L'ISOLEMENT RURAL
L'Administration des P.T.T. procède à des essais de mise en service de:
"Poste omnibus automobile rurale"



Grâce auxquels les populations des communes desservies bénéficient des avantages suivants :

- Distribution postale avancée de plusieurs heures.
- Avance dans l'expédition du courrier. Cette avance peut atteindre **24 heures**.
- Opérations postales de toute nature faites sans dérangement, soit directement chez le correspondant postal de la localité, soit au bureau de poste le plus voisin par l'intermédiaire du conducteur de l'auto.
- Expédition et réception des colis postaux, des envois de colis de messagerie **P. V.** et **G. V.**
- Exécution par le conducteur de l'auto de commissions commerciales de toute nature pour le compte de la clientèle.
- Transport rapide des voyageurs entre les localités du parcours.

TÊTES DE LIGNE DES CIRCUITS AUTOMOBILES ACTUELLEMENT EN SERVICE:
LONS LE SAUNIER (Jura) SALINS (Jura) FIGEAC (Lot) CAHORS (Lot) BEAULIEU (Corrèze)
D'autres mises en service sont à l'étude.



Le tracé de la Nationale 7

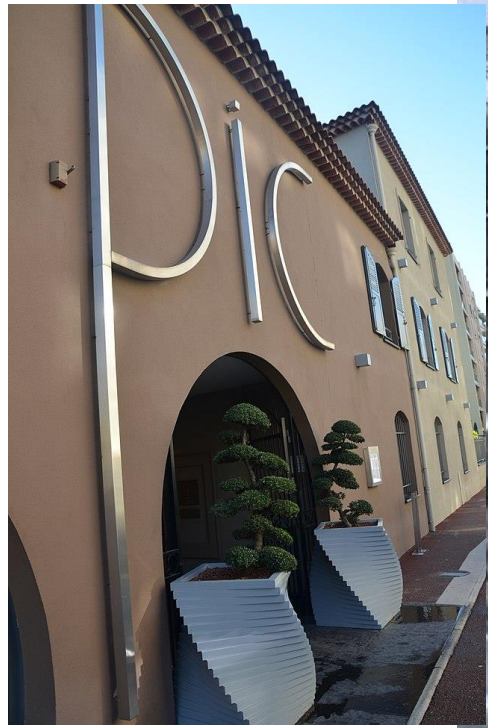




Fig. 1 : Restaurateurs étoilés Michelin entre 1935-1939



Fig. 3 : Restaurateurs étoilés Michelin entre 1965-1987

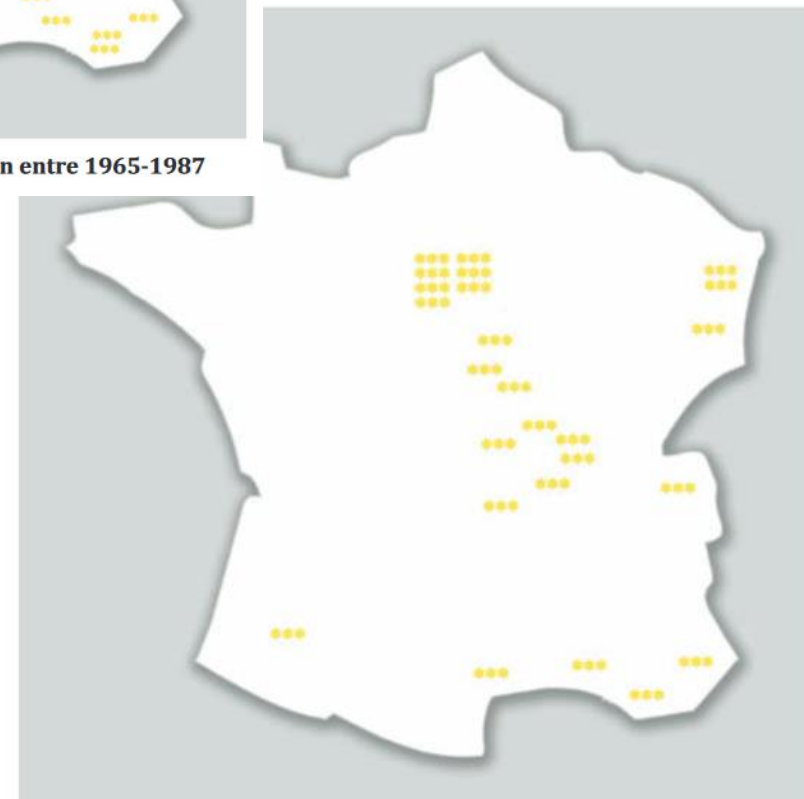


Fig. 4 : Restaurateurs étoilés Michelin entre 1988-1998

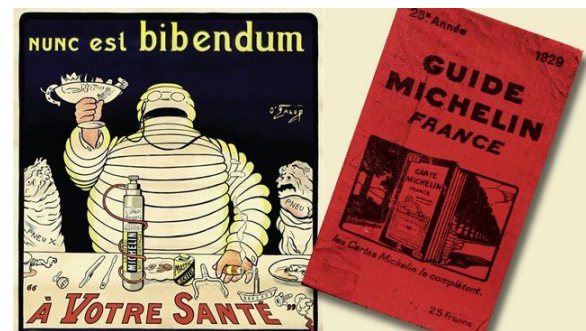


Fig. 2 : Restaurateurs étoilés Michelin entre 1951-1964

Yaëlle Amsellem-Mainguy

Les filles du coin



Vivre et grandir en milieu rural

SciencesPo
LES PRESSES

« En milieu rural, les jeunes doivent composer le plus souvent avec les cars scolaires. [...] ils y passent des heures nombreuses et répétées, entre pairs, sous un regard adulte limité [...]. Ce temps constitue un haut lieu de sociabilité et d'intégration du groupes des jeunes. [...] Dans le car s'organise une microsociété juvénile, avec ses codes et ses hiérarchies. »



« Au cœur des enjeux de la recherche d'emploi figurent en bonne place l'obtention du permis de conduire et l'acquisition d'une voiture personnelle. »

« [...] les jeunes femmes faiblement diplômées ont moins souvent leur permis que les autres. »

I/ Contextualisation

A. Un monde rural mobile

B. Les difficultés des modes de transport dans l'espace rural

C. Revue de littératures

II/ Le système automobile comme réponse aux mobilités rurales

A. L'automobilisme et non l'automobile!

B. l'automobilité comme liant des espaces ruraux

III/ Les enjeux du système automobile dans le monde rural

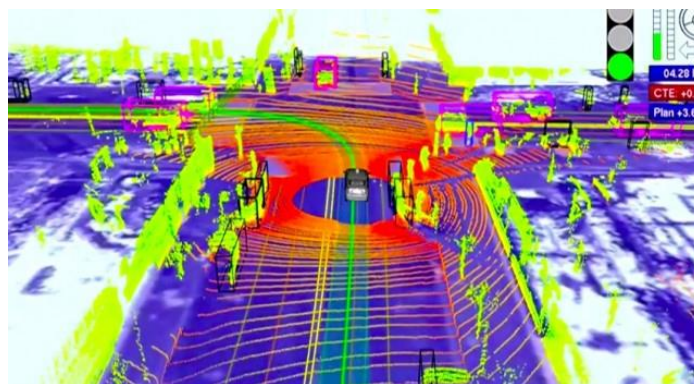
A. Les limites de l'automobilité

B. Les limites sociétales



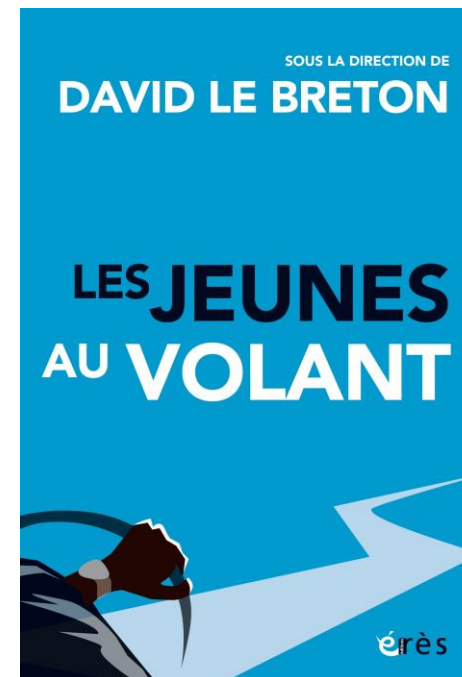
Avec le passage à 80km/h, les radars de Drôme et d'Ardèche s'emballent

Au mois de juillet, les radars ont flashé 2,7 fois plus dans la Drôme, et 40% de plus en Ardèche comparé à juillet 2017.



« Ces morts, ces blessés, ces familles meurtries nous interpellent et nous obligent. »

Déclaration de M. Jacques Chirac, Président de la République, en hommage aux sapeurs pompiers décédés à Loriol-sur-Drôme, Loriol-sur-Drôme le 4 décembre 2002.



I/ Contextualisation

A. Un monde rural mobile

B. Les difficultés des modes de transport dans l'espace rural

C. Revue de littératures

II/ Le système automobile comme réponse aux mobilités rurales

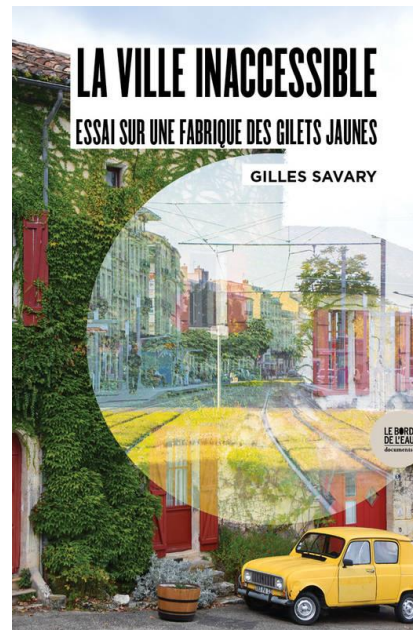
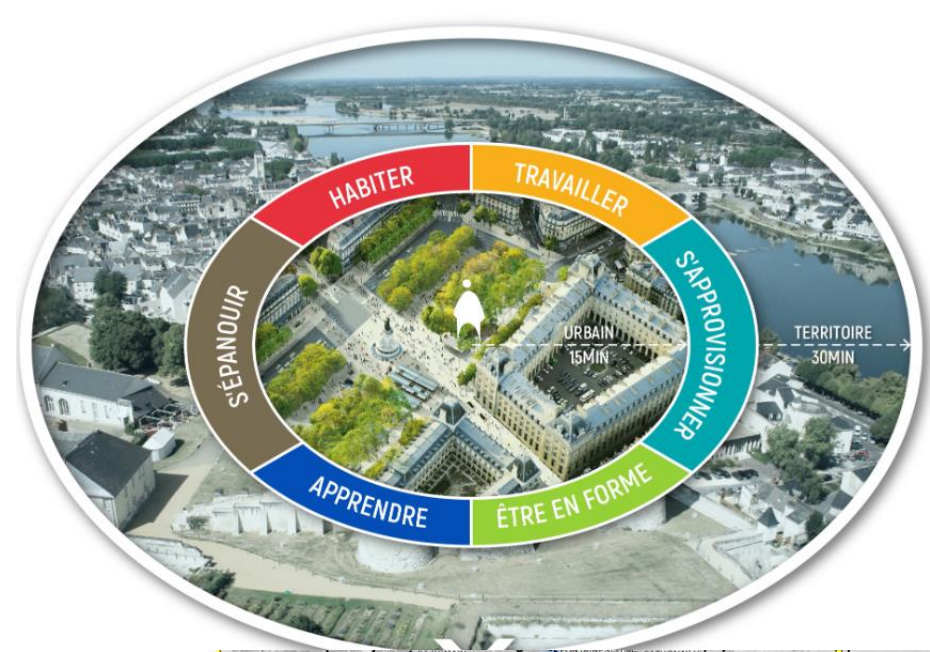
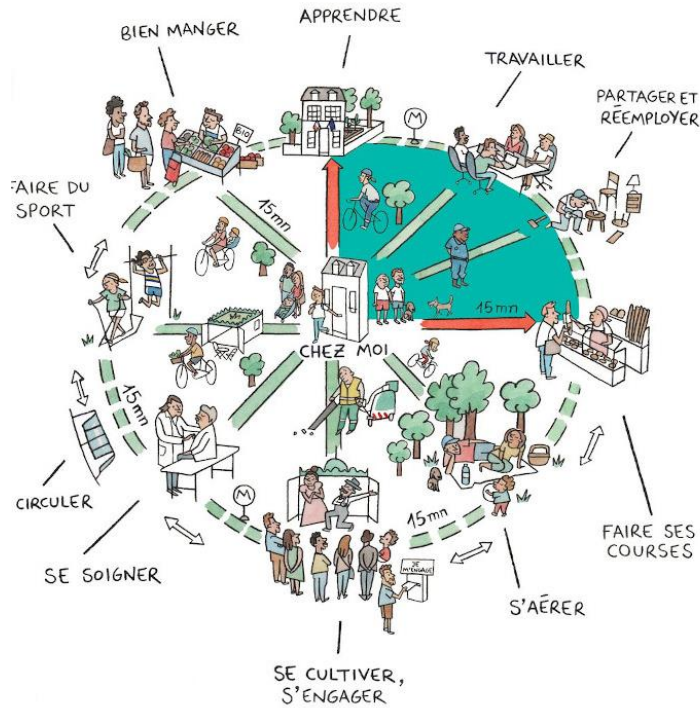
A. L'automobilisme et non l'automobile!

B. l'automobilité comme liant des espaces ruraux

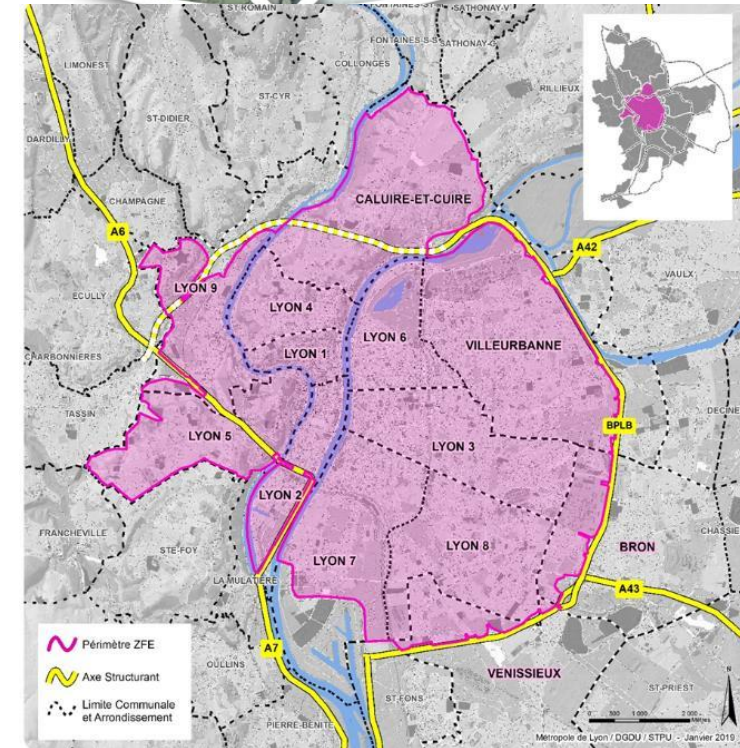
III/ Les enjeux du système automobile dans le monde rural

A. Les limites de l'automobilité

B. Les limites sociétales



Descartes & Cie





C'est se dire au fond, le RER, ce n'est pas que sur Paris.

L'occasion d'une annonce surprise visant, dit-on à l'Elysée, à « donner un coup d'accélérateur ». « Pour tenir notre ambition écologique, explique le chef de l'Etat, je veux qu'on se dote d'une grande ambition nationale » : développer un réseau de RER « dans dix métropoles françaises ». « C'est un super objectif pour l'écologie, l'économie, la qualité de vie », projette le président de la République, toujours marqué par le souvenir de la crise des « gilets jaunes », symbole extrême des aspirations au désenclavement et du ras-le-bol face à la hausse du prix du carburant.

En zone rurale française, 70 % des déplacements sont effectués en voiture, et 22 % à pied. Cela signifie que seulement 9 % de la population rurale utilisent les transports collectifs pour effectuer les trajets du quotidien. Face à de tels chiffres, on est en droit de se demander où le bât blesse.

AOC

lundi 13 février 2023

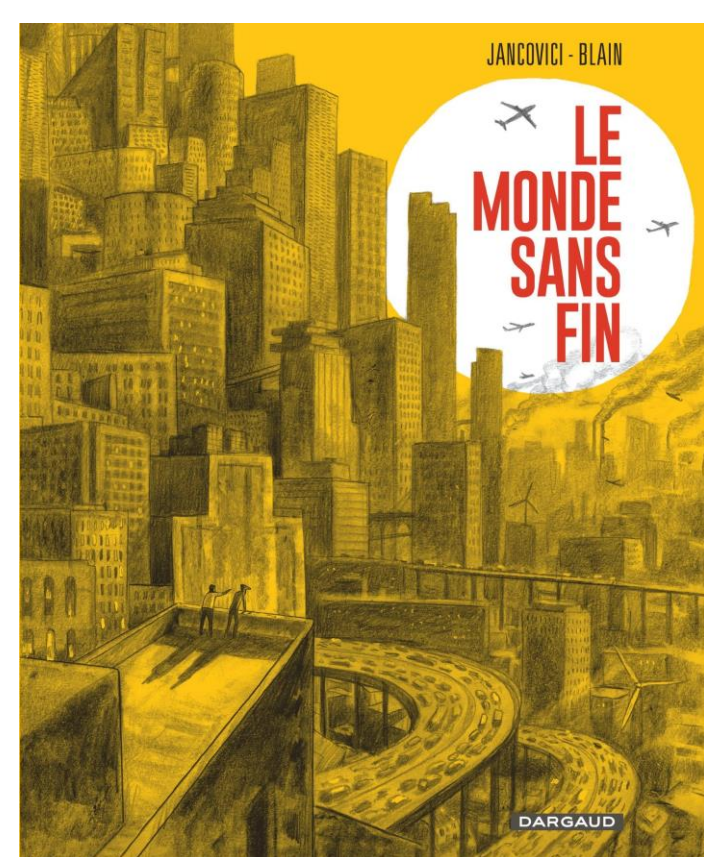
SOCIÉTÉ

Des RER métropolitains pour atterrir

Par [Mathieu Flonneau](#) et [Étienne Faugier](#)

HISTORIEN, HISTORIEN

Fin novembre, le président Macron lançait à la surprise générale l'idée d'un plan de « RER métropolitains » destinés à relier les périphéries aux villes-centres comme alternatives aux véhicules motorisés dans une dizaine d'agglomérations du pays. Si l'idée n'est pas nécessairement mauvaise, elle n'a de sens que si l'on se donne les moyens de penser l'aménagement du territoire au-delà des pôles urbains les plus « rentables » pour prendre aussi en compte des territoires n'ayant que peu d'alternatives à l'automobilisme.



Utilisez de plus en plus d'énergie, c'est utiliser de plus en plus de machines.



DOMINIQUE
BOURG & JOHANN
CHAPOUTOT
**« CHAQUE GESTE
COMPTÉ »**
MANIFESTE CONTRE L'IMPUISSANCE
PUBLIQUE

TRACTS
GALLIMARD

3,90€ / N°44



Les déplacements du quotidien s'effectue à 85% par la voiture individuelle

Les déplacements du quotidien de plus de 10 km représentent près de 50% des voyageurs-kilomètres effectués en voiture





PEUT-ON SE PASSER DE LA VOITURE HORS DES CENTRES URBAINS ?



DIRECTION
Yoann Demoli

COLLOQUE
27 février 2020
UVSQ – Laboratoire Printemps
Guyancourt

classe de distance

dispose-t-on d'un large choix

dispose-t-on d'offres à bas coût?

quels sont les territoires les plus impactés ?

100 à 1000km

oui (avion, TGV, train, autoroute, route)

oui (covoiturage, lignes intercitys)

10 à 100km

non pour 80% de la population

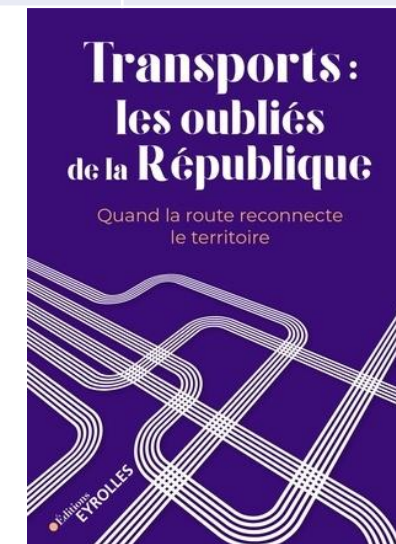
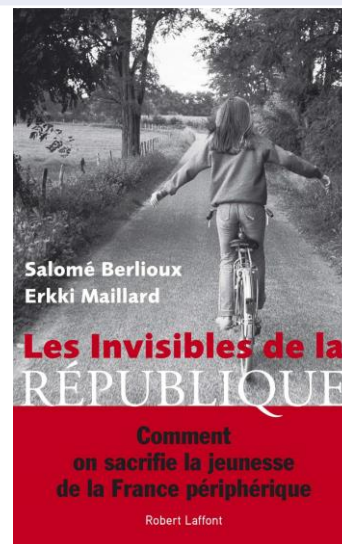
non

rural et périphéries (congestion)

0 à 10km

oui (marche, vélo, voiture, bus...)

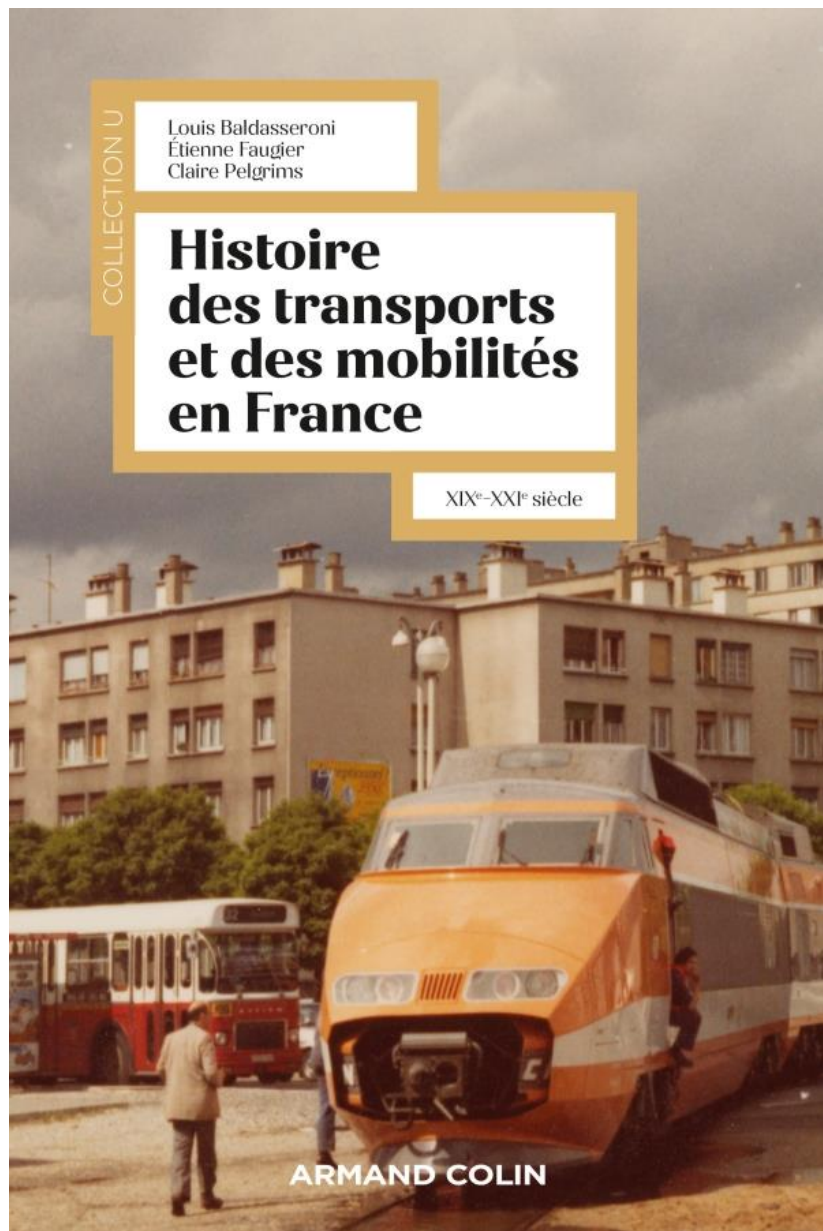
(oui (marche, vélo))



Conclusion

- Penser l'automobilisme et non l'automobile
- Ecosystème routier
- Zone, temporalité de pertinence (et d'impertinence)
- Histoire VS urgence ?





Essentielles, les mobilités révèlent quelque chose sur les manières de vivre, d'agir et d'interagir des sociétés. Étudier leur histoire invite à dépasser l'idée, schématique et inexacte, de « révolutions des transports » suggérant des ruptures d'un système technique à l'autre, pour embrasser la diversité des territoires et des usages.

Dans cet ouvrage accessible à tous, nous partons du principe qu'un système de transport ne peut se comprendre que par ses interactions avec les autres modes et son intégration dans les paysages, les imaginaires et les pratiques. Tous les modes, du tramway au vélo en passant par l'automobile, sont donc réunis au sein de cette histoire contemporaine des déplacements et des transports en France.

Il vise à la fois à donner des repères historiques et des clés de lecture, éclairées par des recherches récentes, pour redonner de l'épaisseur aux enjeux actuels auxquels les mobilités sont souvent associées, tels le tourisme, l'urbanisme, l'environnement ou la sécurité.