

L'INSERTION PROFESSIONNELLE DU MASTER URBANISME ET AMENAGEMENT

PROMOTION 2015-2016 – 2 ANS PLUS TARD

UNE FORMATION TOURNEE VERS LA PROFESSIONNALISATION



Enquête sur le devenir des étudiants diplômés en 2016 réalisée par le Bureau d'Aide à l'Insertion Professionnelle

Introduction

Pour la première fois, une enquête d'insertion professionnelle est réalisée 24 mois après la diplomation des étudiants de l'Ecole d'Urbanisme de Paris.

Elle concerne la promotion 2015 – 2016 sur l'ensemble des parcours du master Urbanisme et Aménagement.

Cette enquête permet de faire un constat de la situation de ces étudiants à 2 ans en comparaison avec celle renseignée à 6 mois Elle met ainsi, en évidence leur carrière professionnelle.

Différents indicateurs sont considérés parmi lesquels le niveau d'emploi occupé, les moyens d'accès à l'emploi, les catégories et la localisation des employeurs,...

L'Enquête en Chiffres :

218 diplômés enquêtés

159 répondants

Taux de réponse : **73 %**

En 2016.....

218

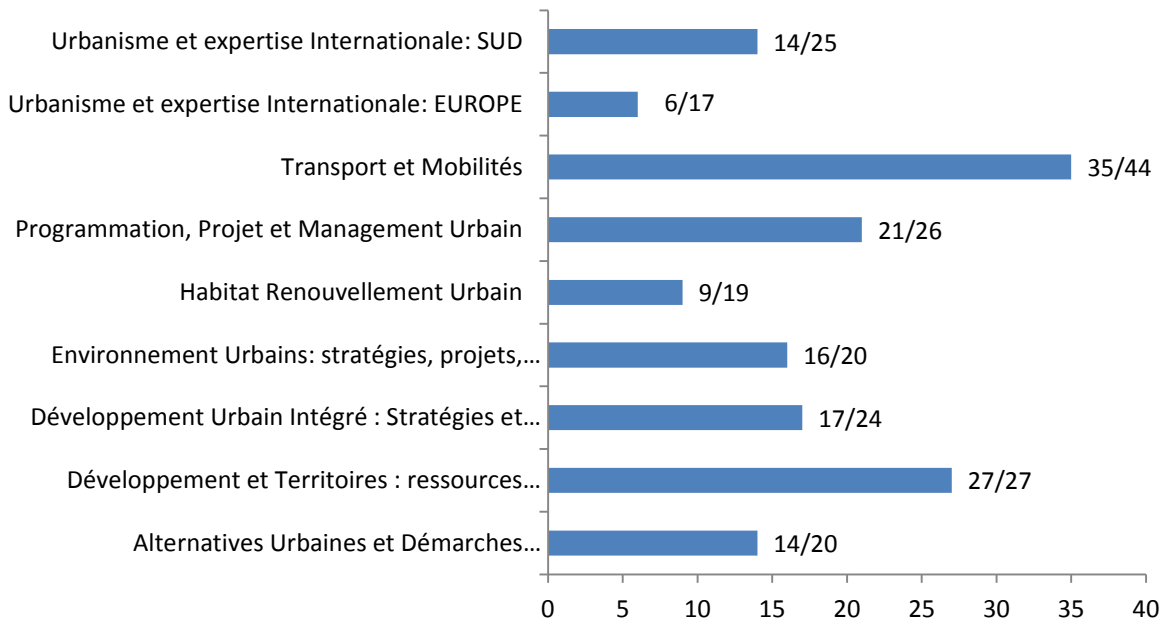
165

76 %

Déontologie

Conformément à la déclaration CNIL, l'identité des personnes ayant répondu à l'enquête est protégée par l'anonymisation des fichiers de données de traitement statistiques et des résultats produits.

PARTICIPATION DES ANCIENS ETUDIANTS PAR PARCOURS

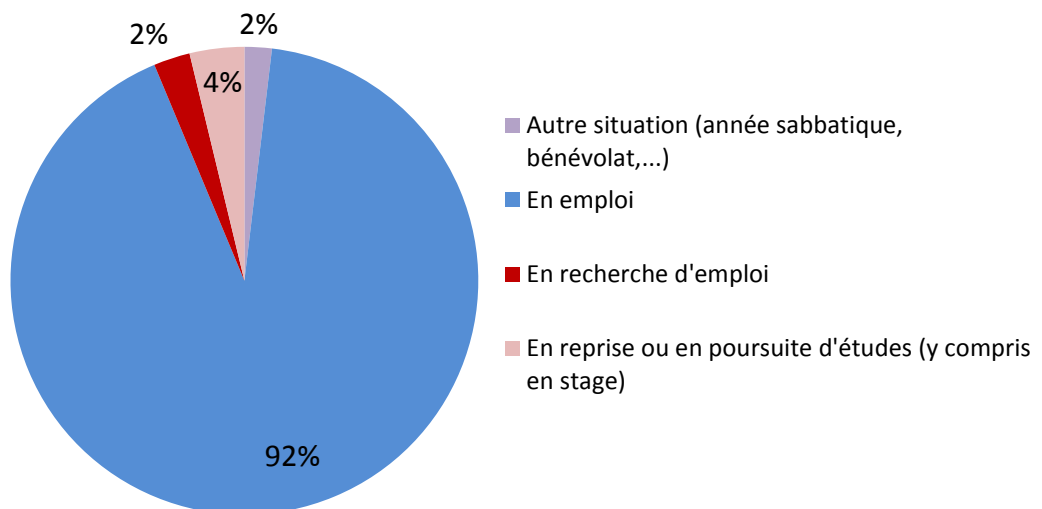


DEVENIR DES DIPLOMES APRES L'OBTENTION DU MASTER

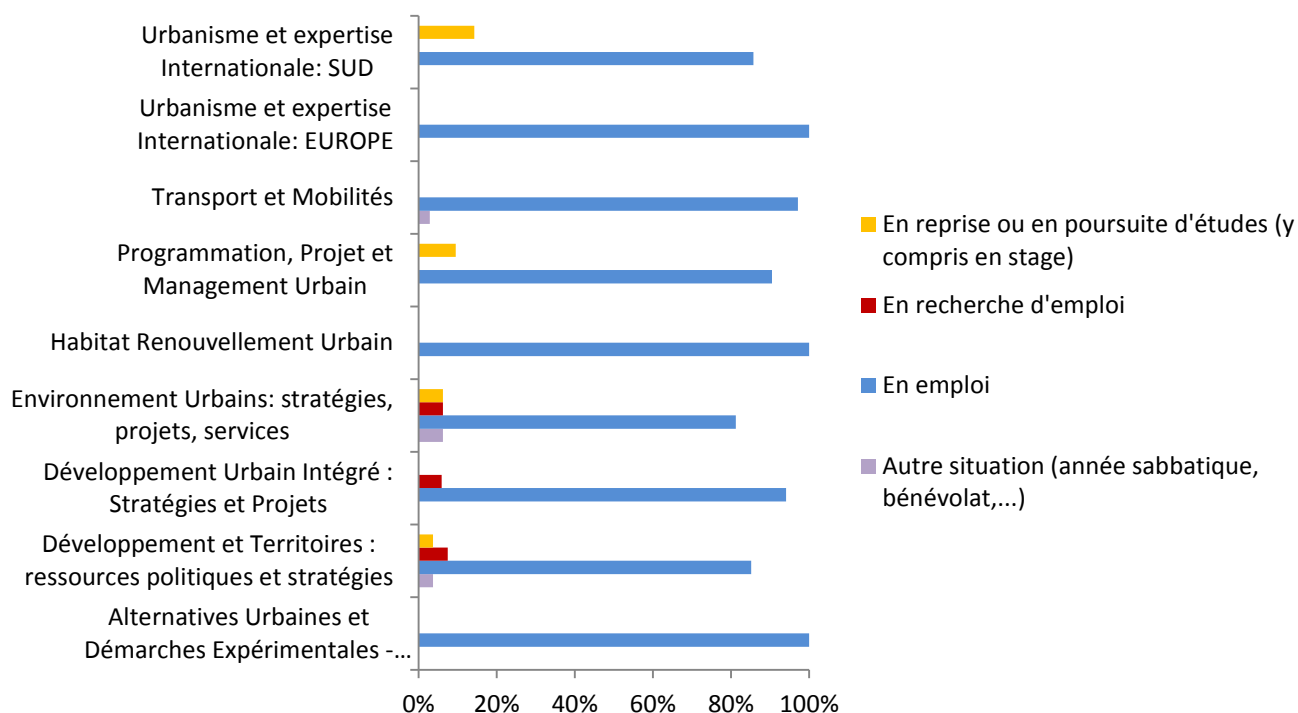
24 mois après l'obtention du diplôme, 92 % des diplômés de l'EUP sont en emploi et seuls 2% se déclarent être en recherche d'emploi.

Ils étaient 67 % à se déclarer en emploi 6 mois après la sortie de l'école.

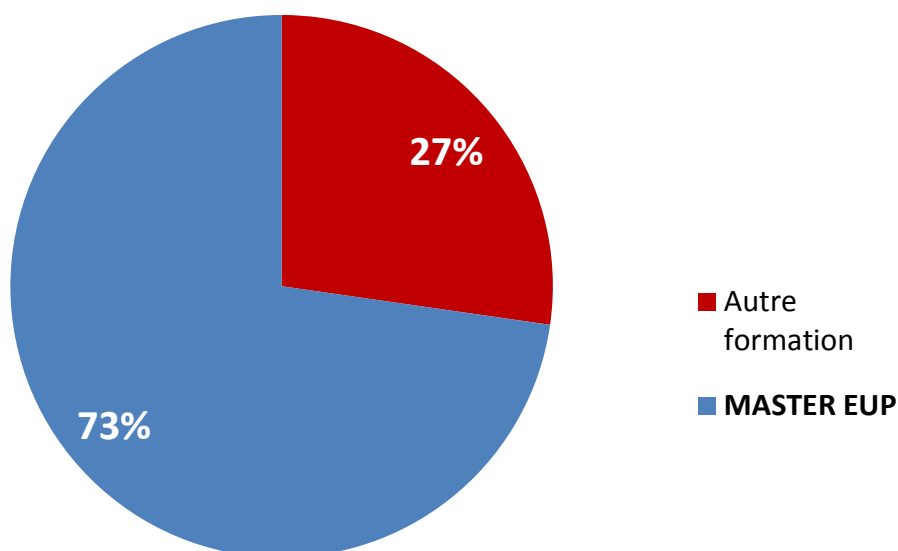
Situation 2 ans après l'EUP



Situation professionnelle par parcours

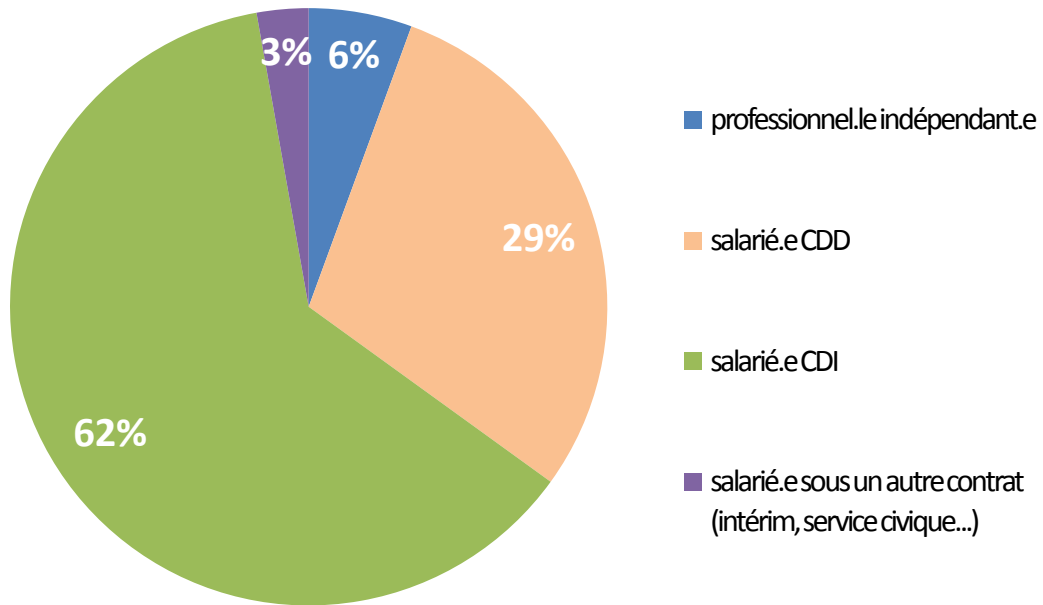


FORMATION DETERMINANTE POUR LEUR EVOLUTION PROFESSIONNELLE



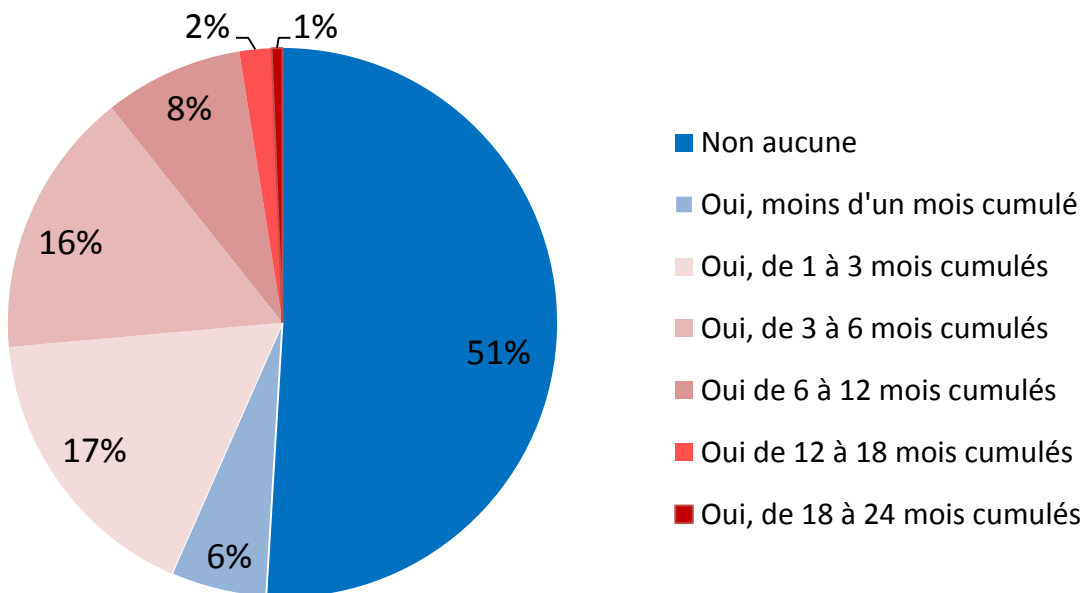
73 % des enquêtés estiment que le MASTER à l'EUP a été la formation la plus déterminante dans leur évolution professionnelle.

NATURE DES CONTRATS DE TRAVAIL

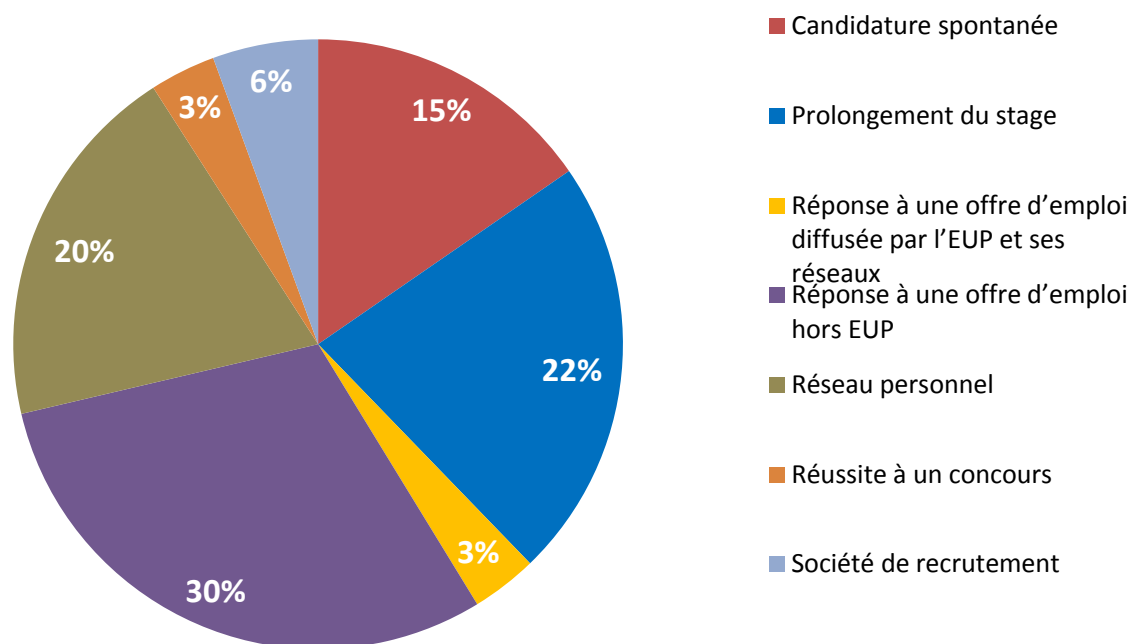


Il y a une augmentation des contrats en CDI puisqu'à 6 mois, 41 % des étudiants répondants étaient en CDI.

PERIODE DE CHOMAGE



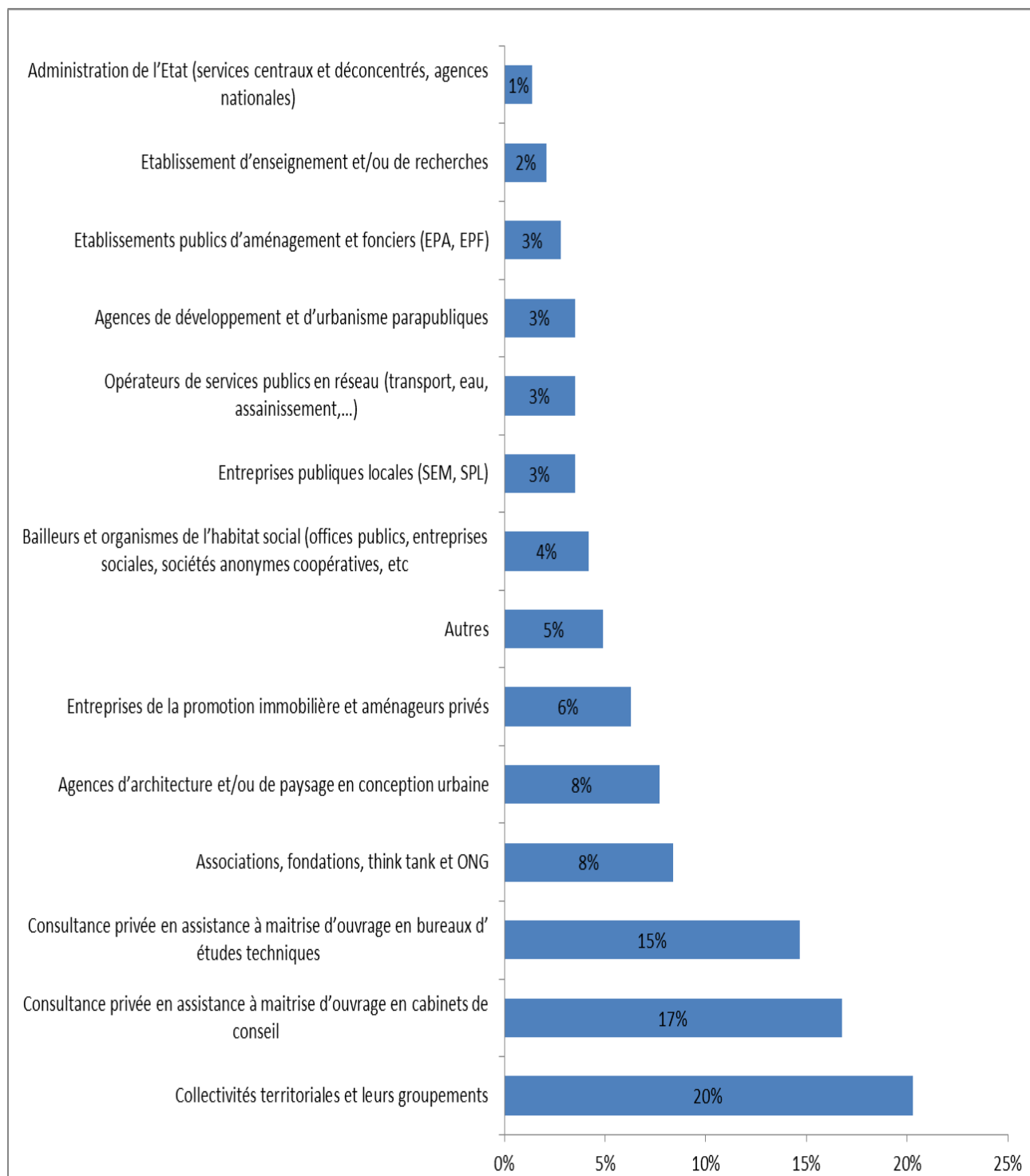
MOYENS D'ACCES A L'EMPLOI



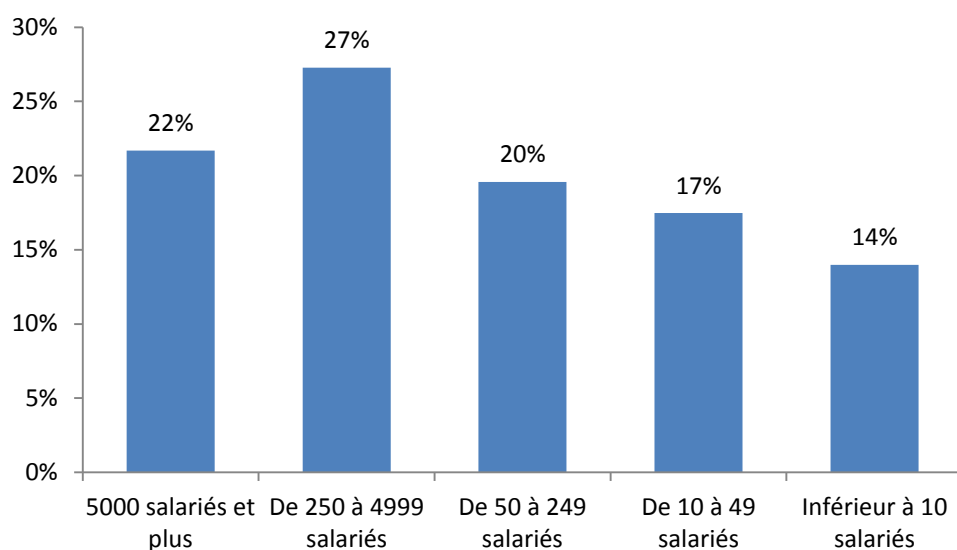
A 6 mois, la situation d'emploi relèvait pour 40 % des étudiants du prolongement du stage.

Seuls 3 % déclarent accéder à l'emploi grâce à une offre d'emploi diffusée par l'EUP et ses réseaux. Néanmoins, la majorité des étudiants accède au stage grâce à ces réseaux. Par ailleurs, le réseau personnel est souvent constitué du réseau universitaire.

LES CATEGORIES D'EMPLOYEURS

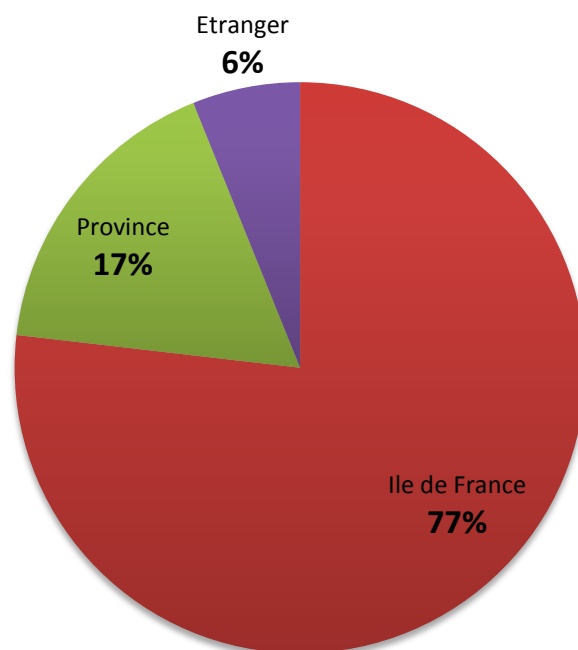


TAILLE DES STRUCTURES



LOCALISATION DES EMPLOIS

Situation géographique



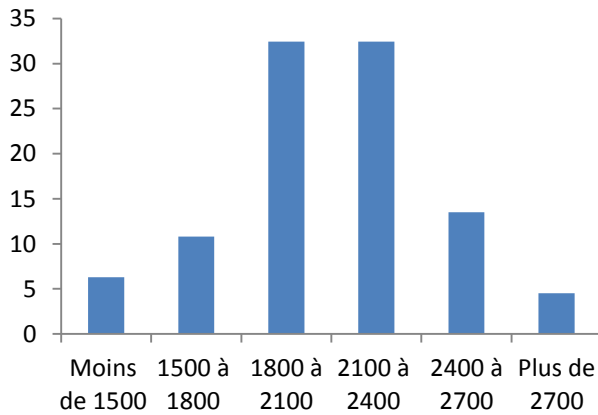
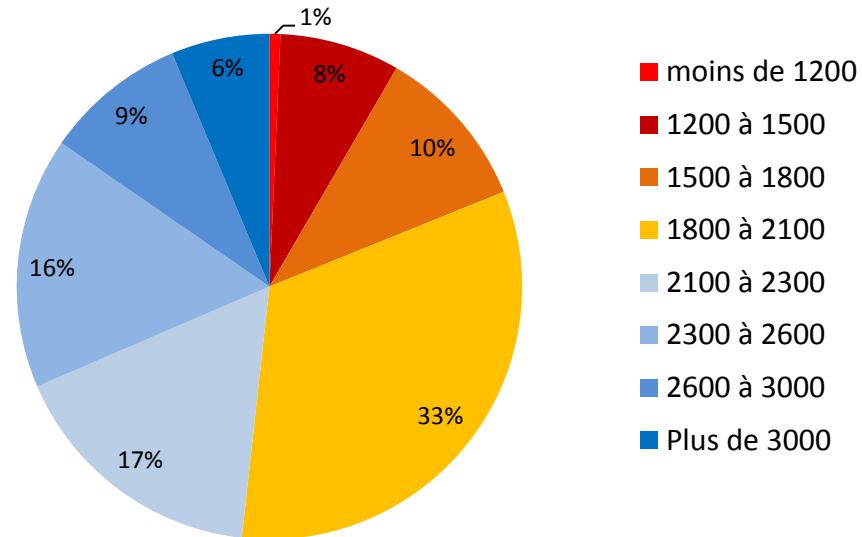
A 6 mois, 71 % des répondants déclaraient occuper un emploi en Ile de France.

PRINCIPALES MISSIONS

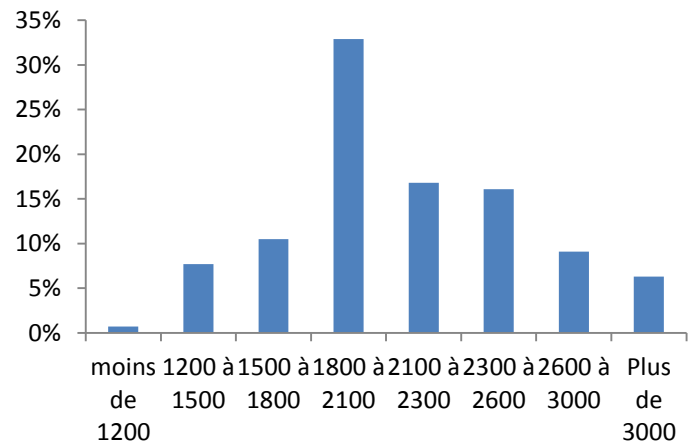
3 principales missions

Analyse et prospective territoriale	44	4
Coordination et pilotage de projets urbains et territoriaux	84	1
Animation de projets urbains et territoriaux	50	2
Production d'opérations	46	3
Conception urbaine	22	6
Gestion urbaine du droit des sols	15	7
Production des savoirs	39	5

Rémunération mensuelle nette
primes comprises en euros



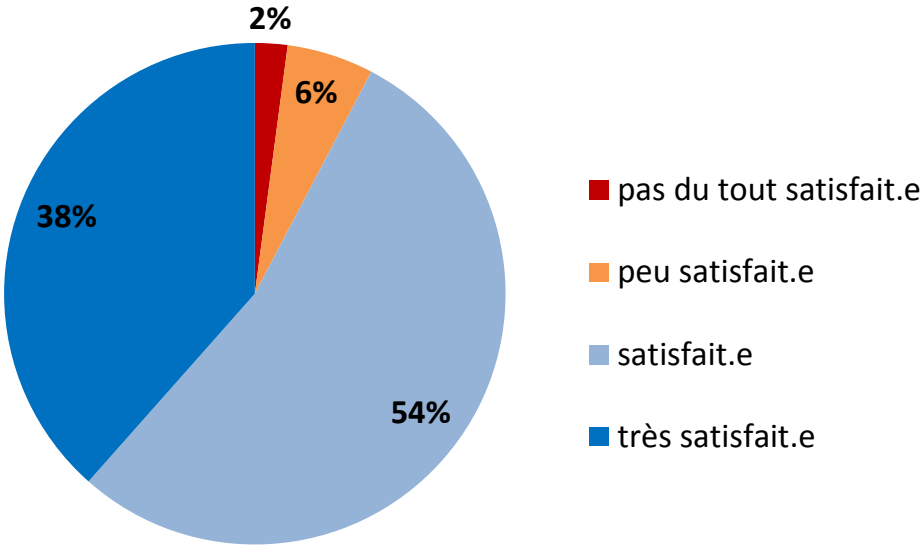
A 6 mois



A 24 mois

24 mois après, on observe une augmentation de la rémunération mensuelle nette déclarée.

SATISFACTION AU TRAVAIL



Liste des métiers déclarés :

Accompagnatrice de projets d'habitat participatif
Adjoint administratif
Agent circulation
AMO management de projet
Analyste PLU [freelance]
Analyste Revenue Management
Architecte junior
Architecte urbaniste Chargée de mission
Architecte urbaniste chargée d'études urbaines
Assistant d'études Planification
BIM MANAGER
CHEF DE PROJET BIM
Charge d'étude Et conception espace public et accessibilité
Chargé d'études
Chargé d'études urbanisme commercial
Chargé de développement local
Chargé de mission
Chargé de mission "Projets transversaux"
Chargé de mission architecte HMONP-Urbaniste
Charge de mission développement de projets
Chargé de mission Etudes & Méthodes
Chargé de mission habitat
chargé de mission habitat privé
Chargé de mission Innovations
Chargé de mission renouvellement urbain
chargé de mission service urbanisme
Chargé de mission Territoires
Charge de mission urbanisme et paysage
Chargé de missions "Etudes, Aménagement, Construction"
Chargé de projet
Chargé de projet développement local
Chargé de projet en paysage
Chargé de projet en planification et prospective territoriale
Chargé de projet habitat
Chargé de projet renouvellement urbain, logement, habitat
Chargé de projets mobilité durable
Chargé de relations entreprises
Chargé d'études
chargé d'études en AMO - conduite d'opérations
Chargé d'études et développement
Chargé d'études sur la prospective tarifaire
Chargé d'études transport et mobilité
Chargé d'opérations
Chargé d'opérations
Chargé d'opérations projets urbains
Chargée d'études et d'opérations
Chargée d'opérations
Chargée d'affaires junior en Transaction services et financement de projets immobiliers
Chargée de concertation

Chargée de développement
Chargée de développement foncier
Chargée de développement local
Chargée de l'Accessibilité aux personnes handicapés
Chargée de mission
Chargée de mission
Chargée de mission développement durable
Chargée de mission dialogue citoyen numérique et civictch
Chargée de mission et de conseil en programmation et montage de projet urbain
Chargée de mission expérimentée
Chargée de mission habitat foncier
Chargée de mission transports
Chargée de mission Voiries et pôles
Chargée de projet
Chargée de projet en lien social
Chargée de projets
Chargée de projets en aménagement
Chargée de projets infrastructures et développement urbain (transports, eau et assainissement...)
Chargée d'étude - doctorante
Thèse cifre entre sncf immo et le LATTTS (université Paris Est)
Chargée d'étude en économétrie des transports
Chargée d'étude en prospective territoriale
Chargée d'études en planification urbaine
Chargée d'études et de commercialisation - Secteur IDF
Chargée d'études et d'opérations
Chargée d'études et d'opérations
Chargée d'études Mobilités et Espaces publics
Chargée d'opérations
Chargée d'opérations Grand Projet
CHARGÉE OFFRES
CHARGÉE OPÉRATIONS
Chef de mission plan velo
Chef de projet
Chef de projet - urbaniste
chef de projet déplacement
Chef de projet en communication urbaine
Chef de projet en urbanisme et paysage
Chef de Projet Immobilier
Conseil en urbanisme
Consultant
Consultant ingénieur en travaux ferroviaires
Consultant junior spécialisé dans les dispositifs de participation
Consultant junior spécialisé dans les mobilités
Consultant, AMO
Consultante cheffe de projet concertation publique
Consultante en concertation
Consultante en programmation architecturale
Consultante junior Dynamiques Territoriales et Sociales
Coordinatrice animation sociale et culturelle
Coordinatrice GUSP territoriale
Coordonnateur aux tables d'expertise
Data Scientist
Développeur foncier
Directeur de l'équipe Recherche
Directrice de mission

Directrice du service urbanisme et aménagement
Doctorant
Doctorante
Enseignant contractuel second degré en langue étrangère
Enseignante de sciences économiques et sociales
Fondatrice et dirigeante
Gérant de la société : ITMD (Ingénierie de Transport et Mobilité Durable)
Ingénieur Chef de projet Plan Canal
Ingénieur consultant en urbanisme
Ingénieur consultant Ferroviaire
Ingénieur d'étude en urbanisme
Ingénieur d'études techniques
Maître d'œuvre d'exécution
Maîtrise d'œuvre OPC synthèse sur le TER Dakar
Responsable coûts et contrats
Responsable Coûts, Risques et Contrats. Gestionnaire de marché.
Responsable de Développement
Responsable de programmes aménagement
Responsable de projets "Assistance à Maîtrise d'Ouvrage & Montage d'Opérations"
Responsable d'opérations en construction neuve
Responsable du développement - Grands projets urbains
Responsable du service urbanisme
Responsable du service urbanisme foncier
Responsable financement, projets d'appels d'offres fibre
Responsable Foncier et Aménagement
Responsable Montage d'opérations de logements sociaux
RESPONSABLE VALORISATION ET ARBITRAGE
Responsables d'opération D'aménagement
Specialiste Coordinateur en Accessibilité
The Federal Ecological Volunteer Service